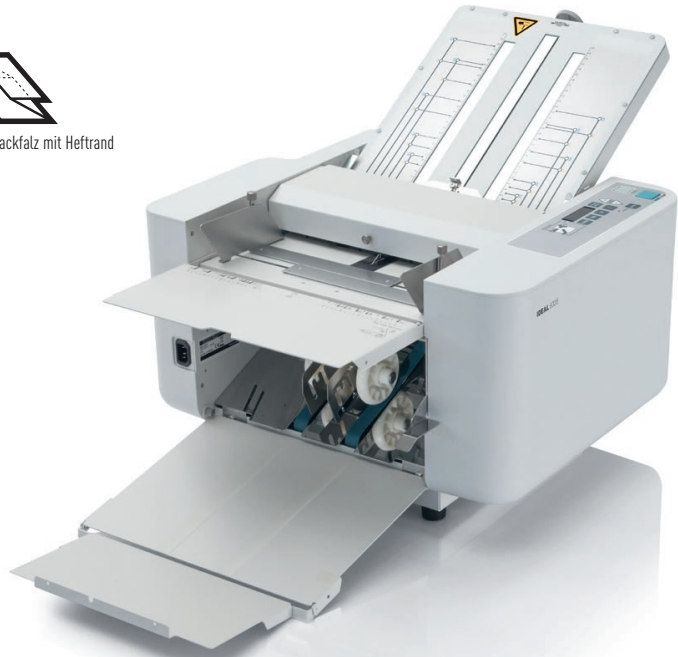
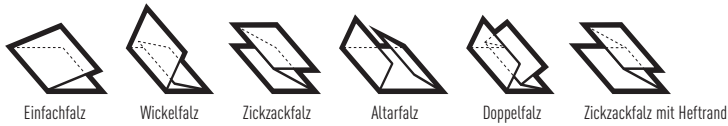


# IDEAL 8335

bis zu  
**14.400**  
Blatt\*

**Leistungsstark und hochwertig: Schnelle manuelle Falzmaschine mit variabler Geschwindigkeit (bis A3).**

pro Stunde



## Technische Daten

<b>Papierformate</b>	B 7 ** - A 3
<b>Papierqualitäten</b>	50-140 g/m <sup>2</sup> *
<b>Falzleistung/Std.</b>	bis 14.400 Blatt ** (variable Geschwindigkeiten)
<b>Maße (H x B x T)</b>	610 x 1020 x 520 mm (in Arbeitsstellung)
<b>Stromanschluss</b>	230 V / 50 Hz
<b>Gewicht</b>	ca. 27 kg

\* bis 210 g/m<sup>2</sup> bei Einfachfalz   \*\* bei Einfachfalz

## Produktbeschreibung

Manuelle Einstellung der Falzpositionen über zwei verschiebbare Anschläge an den Falztaschen für Einfachfalz, Wickelfalz, Zickzackfalz, Altarfalz, Doppelfalz. Für Papierformate von DIN B7 bis DIN A3 (min. Format 91 x 128 mm, max. Format 297 x 420 mm). Papierqualitäten 50 - 140 g/m<sup>2</sup> (bis 210 g/m<sup>2</sup> bei Einfachfalz). Hohe Falzleistung von 2.400 - 14.400 Blatt/Stunde (bei A4 Einfachfalz). Mehrere Falzgeschwindigkeiten einstellbar. Vier Falzmodi passen sich Ihren Bedürfnissen an: „Standard“ – 2.400/6.000/10.800 Blatt/Stunde. „Geräuschreduzierungs-Modus“ für einen niedrigeren Geräuschpegel beim Falzen – 3.600 Blatt/Stunde. Spezieller „Modus für dickes Papier“ optimiert das Falzergebnis – 3.600 Blatt/Stunde. „Schnell-Modus“ – 14.400 Blatt/Stunde. Abklappbarer Zuführtisch für bis zu 500 Blatt Papier mit zwei justierbaren Seitenanschlägen. Zwei Zusatzanschläge mit Führungsrollen für große Formate. Friktions-Papierzuführsystem mit drei Gummirollen. Papierauswurf mit Bandauslage und 3-fach verstellbarer Papierauswurfrolle. Einfache Bedienung durch übersichtliches Bedienpanel mit Symbolen. LCD Display mit vierstelligem Zähler für Addition (Totalzähler) oder Subtraktion (Vorwahlzähler). Zusätzlich wählbare Testlauf-Funktion: auf Wunsch können zwei Papierseiten vorab testweise gefalzt werden. Automatische Endabschaltung mit optischem und akustischem Signal. Automatische Fehler- und Papierstauanzeige. Falzrollen mit Schnellentriegelung - für eine vereinfachte Reinigung. Maße in Ruhestellung (H x B x T): 520 x 670 x 520 mm.

# IDEAL

WWW.IDEAL.DE

# IDEAL 8335

## Ausstattungsmerkmale



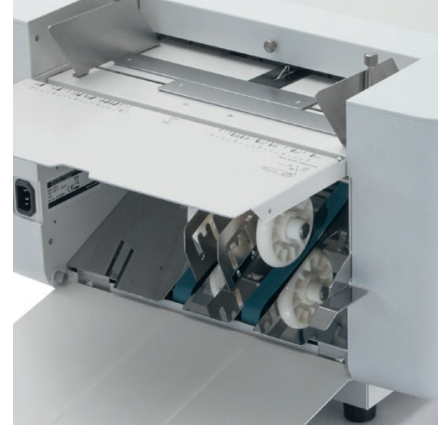
### EINFACHE BEDIENUNG

Klar verständliche Bedienelemente und ein digitales Display garantieren eine einfache Bedienung der Falzmaschine.



### PAPIERANSCHLÄGE

Die Einstellung der Falzart erfolgt über leicht zu bedienende Papieranschläge an den Falztaschen.



### PAPIERAUSWURFROLLE

Herausziehbare Papierablage mit Bandauslage und verstellbarer Papierauswurfrolle.



### FALZROLLEN MIT SCHNELLENTRIEGLUNG

Durch die Schnellentriegelung lassen sich die Falzrollen schnell und unkompliziert entnehmen – dies erleichtert und vereinfacht die regelmäßige Pflege und Reinigung.



# IDEAL